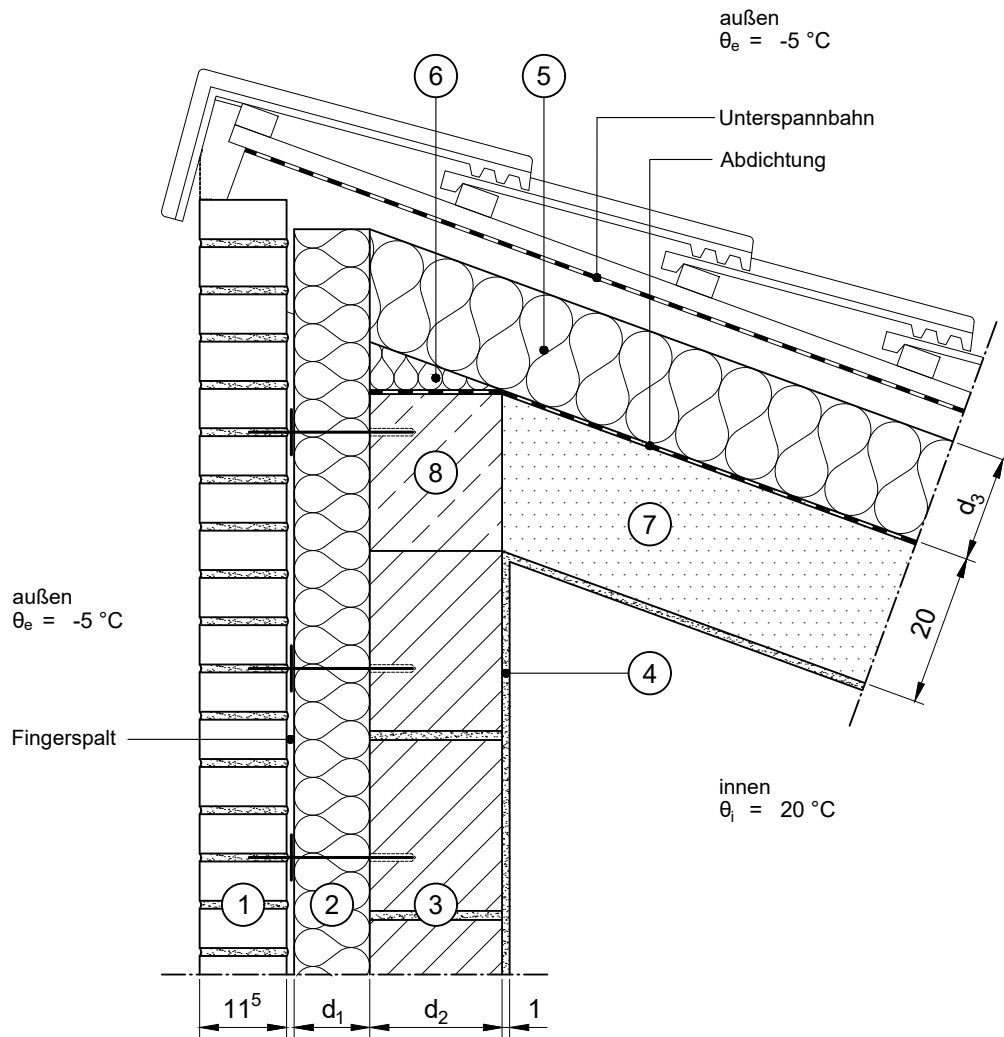


Modell-Nr.	Nr. 377 nach Tab. 99 (DIN 4108 Bbl 2:2019-06)
Konstruktionsart	zweischalige Außenwand mit Verblendschale, Kategorie B
Anschluss	Firstanschluss Pultdach
Untergruppe	Pultdach aus Porenbeton
Variante	



Maßstab 1:10  
Abmessungen in [cm]

	Schichtbezeichnung	s [m]	ρ [kg/m³]	λ [W/mK]		Schichtbezeichnung	s [m]	ρ [kg/m³]	λ [W/mK]
①	Verblendmauerwerk	0,115	1800	0,99	⑦	Pultdach aus Porenbeton	0,20	550	0,14
②	Wärmedämmung als Volldämmung	d <sub>1</sub>	-	λ <sub>1</sub>	⑧	Stahlbeton	d <sub>2</sub>	2300	2,3
③	Mauerwerk o. Stahlbeton	d <sub>2</sub>	-	λ <sub>2</sub>					
④	Innenputz	0,01	1400	0,70					
⑤	Wärmedämmung	d <sub>3</sub>	-	λ <sub>3</sub>					
⑥	Wärmedämmung	-	-	0,035					