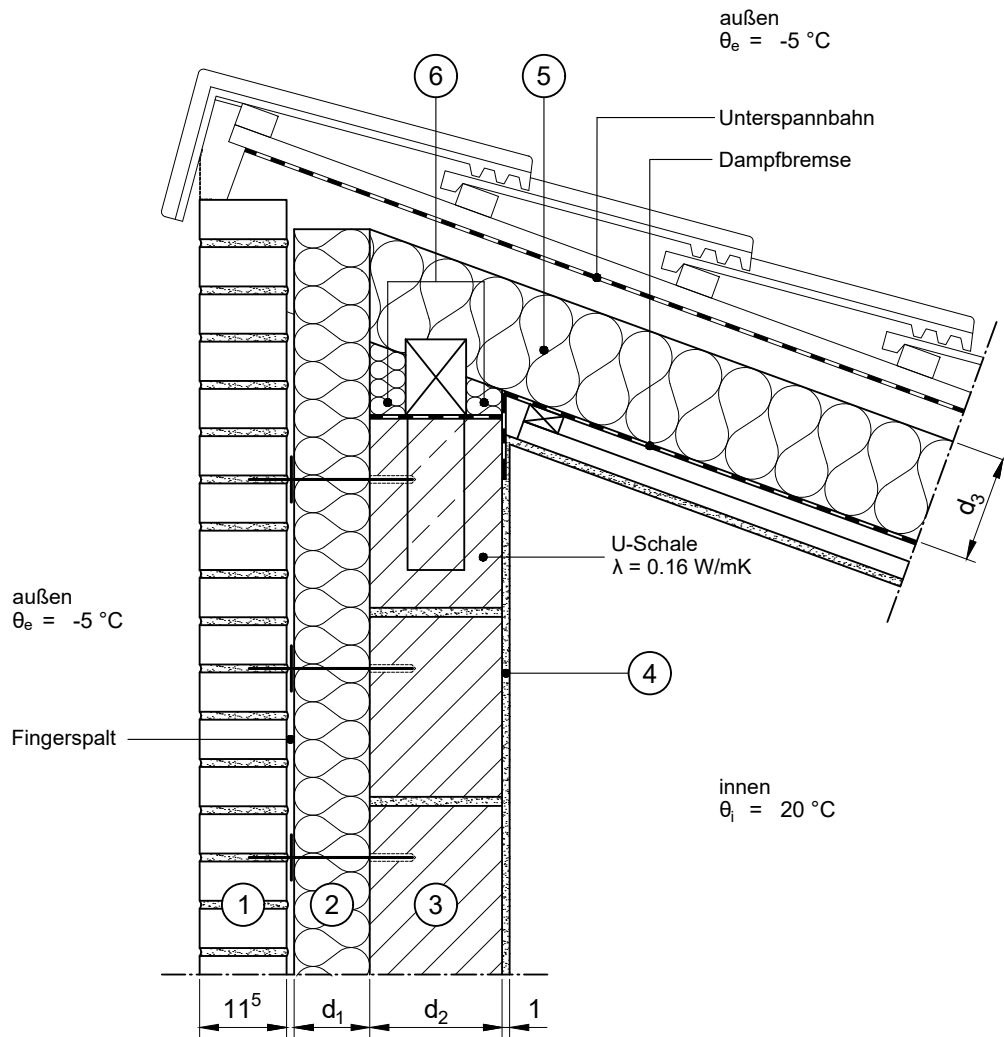


Modell-Nr.	Nr. 374 nach Tab. 99 (DIN 4108 Bbl 2:2019-06)
Konstruktionsart	zweischalige Außenwand mit Verblendschale, Kategorie B
Anschluss	Firstanschluss Pultdach
Untergruppe	Pultdach aus Holz
Variante	



Maßstab 1:10
Abmessungen in [cm]

	Schichtbezeichnung	s [m]	ρ [kg/m³]	λ [W/mK]		Schichtbezeichnung	s [m]	ρ [kg/m³]	λ [W/mK]
①	Verblendmauerwerk	0,115	1800	0,99					
②	Wärmedämmung als Voldämmung	d ₁	-	λ ₁					
③	Mauerwerk o. Stahlbeton	d ₂	-	λ ₂					
④	Innenputz	0,01	1400	0,70					
⑤	Wärmedämmung	d ₃	-	λ ₃					
⑥	Wärmedämmung	-	-	0,035					