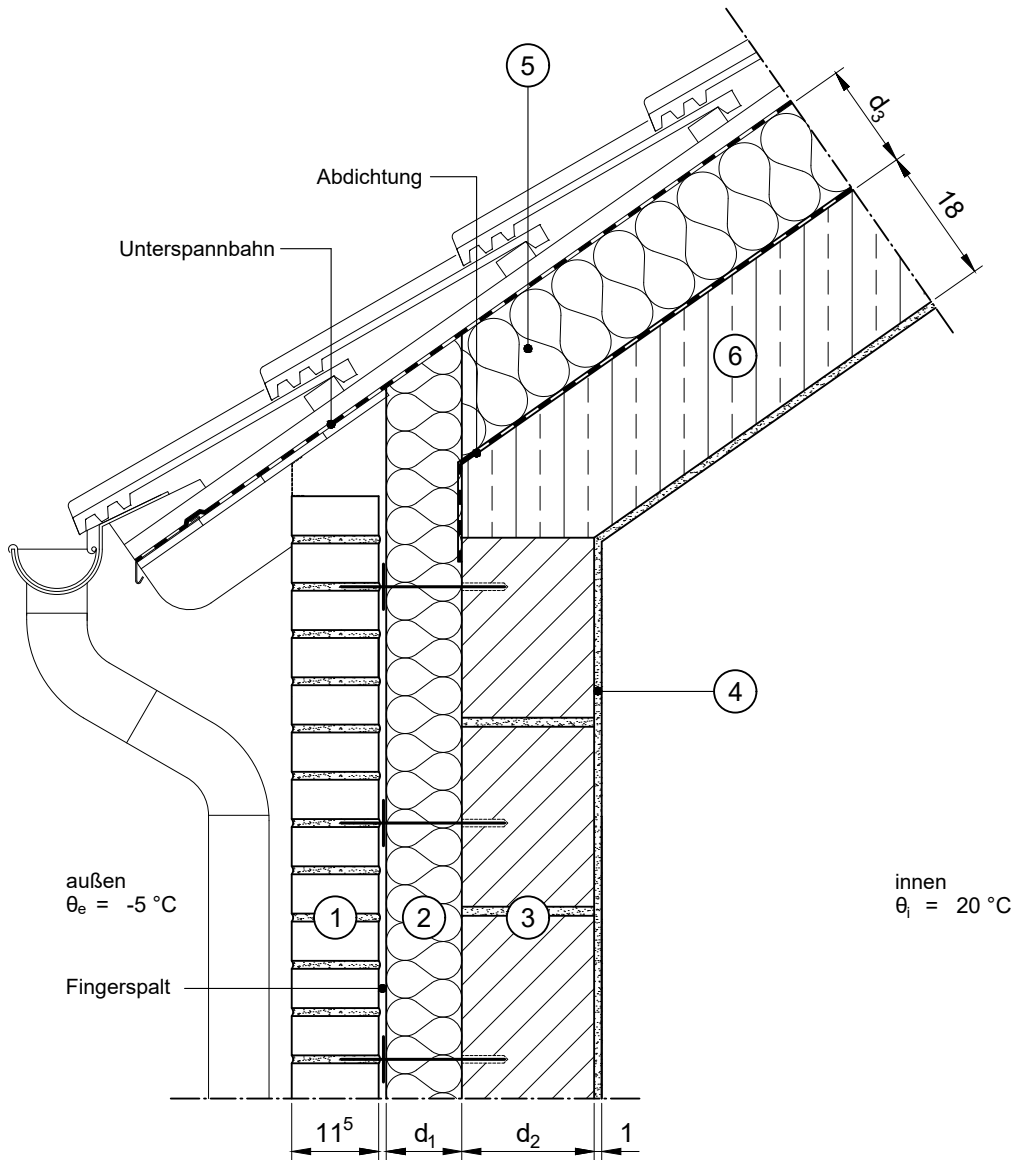


Modell-Nr.	Nr. 364 nach Tab. 95 (DIN 4108 Bbl 2:2019-06)
Konstruktionsart	zweischalige Außenwand mit Verblendschale, Kategorie B
Anschluss	Steildach massiv
Untergruppe	beheizter Dachraum
Variante	ohne Geschossdeckeneinbindung



Maßstab 1:10  
Abmessungen in [cm]

	Schichtbezeichnung	s [m]	$\rho$ [kg/m <sup>3</sup> ]	$\lambda$ [W/mK]		Schichtbezeichnung	s [m]	$\rho$ [kg/m <sup>3</sup> ]	$\lambda$ [W/mK]
①	Verblendmauerwerk	0,115	1800	0,99					
②	Wärmedämmung als Volldämmung	d <sub>1</sub>	-	$\lambda_1$					
③	Mauerwerk o. Stahlbeton	d <sub>2</sub>	-	$\lambda_2$					
④	Innenputz	0,01	1400	0,70					
⑤	Wärmedämmung	d <sub>3</sub>	-	$\lambda_3$					
⑥	Steildach aus Stahlbeton	0,18	2300	2,3					