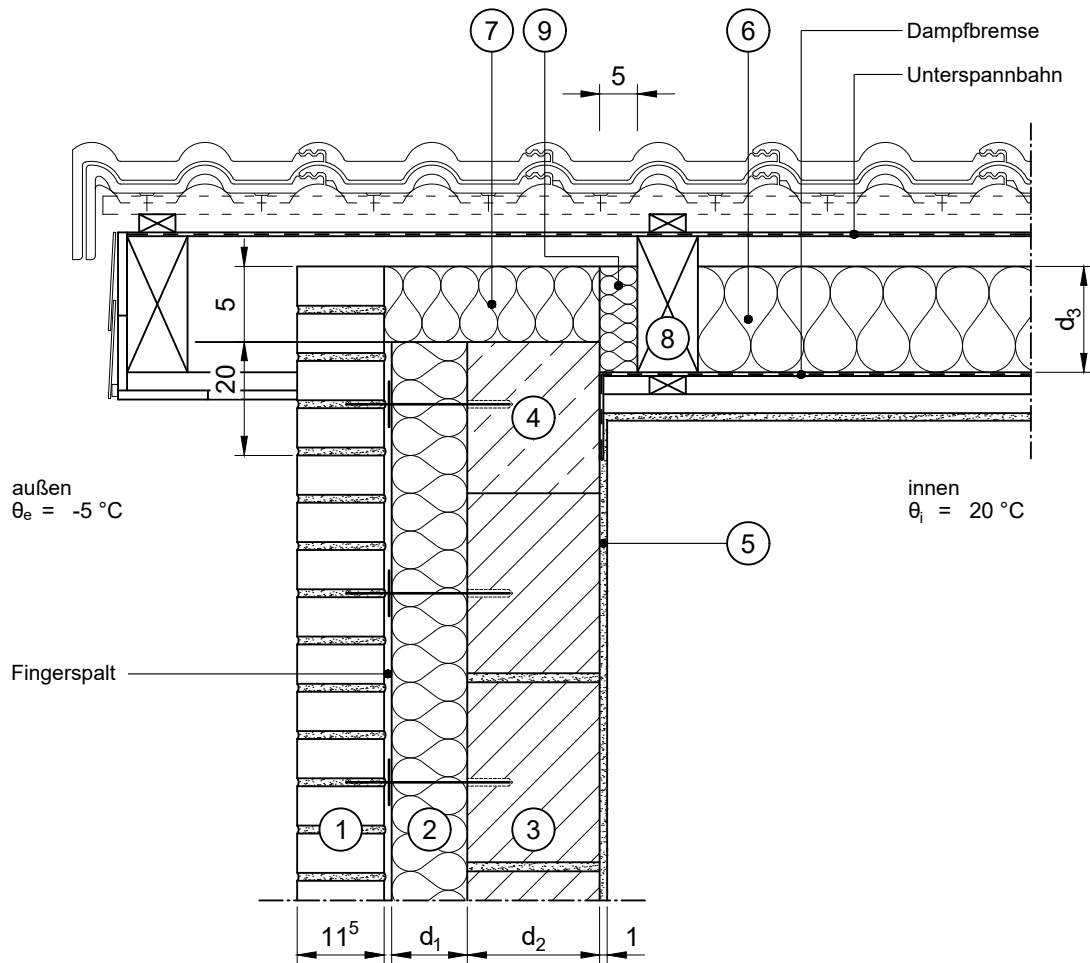


Modell-Nr.	Nr. 316 nach Tab. 83 (DIN 4108 Bbl 2:2019-06)
Konstruktionsart	zweischalige Außenwand mit Verblendschale, Kategorie B
Anschluss	Ortgang
Untergruppe	Ortgang zum Steildach
Variante	Dach in Holzbauweise



Maßstab 1:10  
Abmessungen in [cm]

	Schichtbezeichnung	s [m]	ρ [kg/m³]	λ [W/mK]		Schichtbezeichnung	s [m]	ρ [kg/m³]	λ [W/mK]
①	Verblendmauerwerk	0,115	1800	0,99	⑦	Wärmedämmung	0,10	-	0,035
②	Wärmedämmung als Volldämmung	d <sub>1</sub>	-	λ <sub>1</sub>	⑧	Dachsparren	-	-	0,13
③	Mauerwerk / Stahlbeton	d <sub>2</sub>	-	λ <sub>2</sub>	⑨	Wärmedämmung	0,05	-	0,035
④	Stahlbeton	d <sub>2</sub>	2300	2,3					
⑤	Innenputz	0,01	1400	0,70					
⑥	Wärmedämmung	d <sub>3</sub>	-	λ <sub>3</sub>					