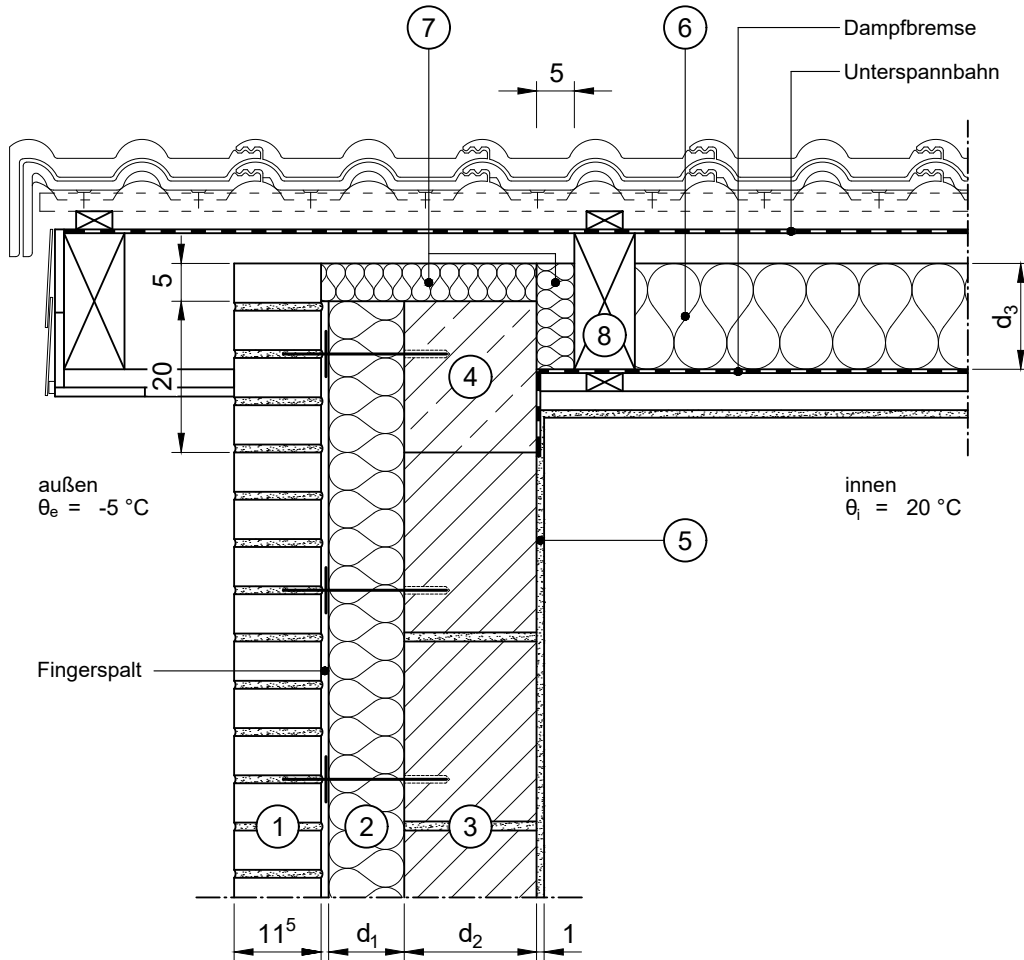


| | |
|------------------|--|
| Modell-Nr. | Nr. 315 nach Tab. 83 (DIN 4108 Bbl 2:2019-06) |
| Konstruktionsart | zweischalige Außenwand mit Verblendschale, Kategorie A |
| Anschluss | Ortgang |
| Untergruppe | Ortgang Steildach |
| Variante | Dach in Holzbauweise |



Maßstab 1:10
Abmessungen in [cm]

| | Schichtbezeichnung | s [m] | ρ [kg/m³] | λ [W/mK] | | Schichtbezeichnung | s [m] | ρ [kg/m³] | λ [W/mK] |
|---|-----------------------------|----------------|-----------|----------------|---|--------------------|-------|-----------|----------|
| ① | Verblendmauerwerk | 0,115 | 1800 | 0,99 | ⑦ | Wärmedämmung | 0,05 | - | 0,035 |
| ② | Wärmedämmung als Voldämmung | d ₁ | - | λ ₁ | ⑧ | Dachsparren | - | - | 0,13 |
| ③ | Mauerwerk o. Stahlbeton | d ₂ | - | λ ₂ | | | | | |
| ④ | Stahlbeton | d ₂ | 2300 | 2,3 | | | | | |
| ⑤ | Innenputz | 0,01 | 1400 | 0,70 | | | | | |
| ⑥ | Wärmedämmung | d ₃ | - | λ ₃ | | | | | |