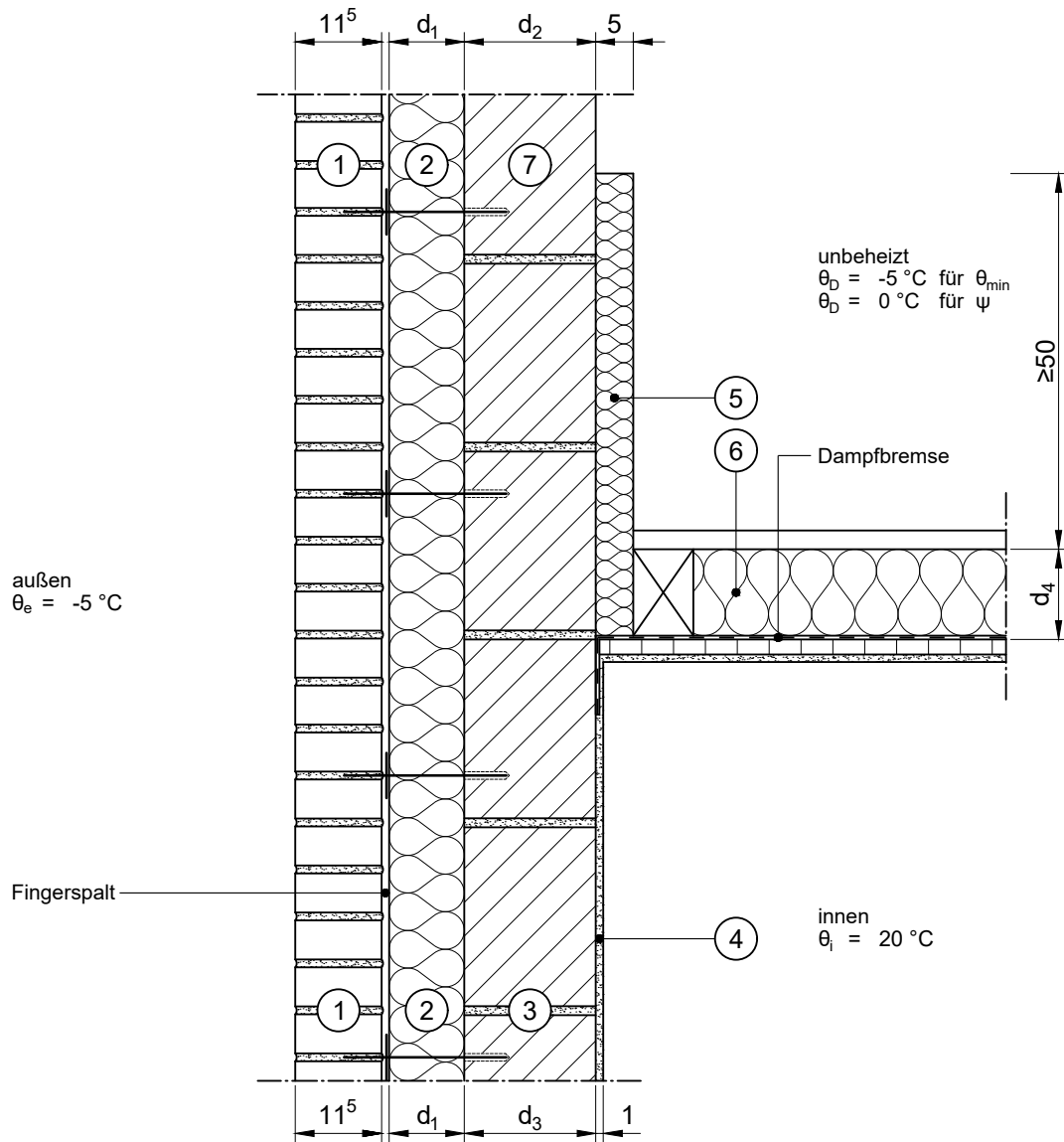


Modell-Nr.	Nr. 307 nach Tab. 79 (DIN 4108 Bbl 2:2019-06)
Konstruktionsart	zweischalige Außenwand mit Verblendschale, Kategorie B
Anschluss	Giebelwand zum unbeheizten Geschoss
Untergruppe	Geschossdecke in Holzbauweise

Variante



Maßstab 1:10
Abmessungen in [cm]

	Schichtbezeichnung	s [m]	ρ [kg/m³]	λ [W/mK]		Schichtbezeichnung	s [m]	ρ [kg/m³]	λ [W/mK]
①	Verblendmauerwerk	0,115	1800	0,99	⑦	Mauerwerk	d ₂	-	λ ₂
②	Wärmedämmung als Volldämmung	d ₁	-	λ ₁					
③	Mauerwerk / Stahlbeton	d ₃	-	λ ₃					
④	Innenputz	0,01	1400	0,70					
⑤	Wärmedämmung	0,05	-	0,035					
⑥	Wärmedämmung	d ₄	-	λ ₄					