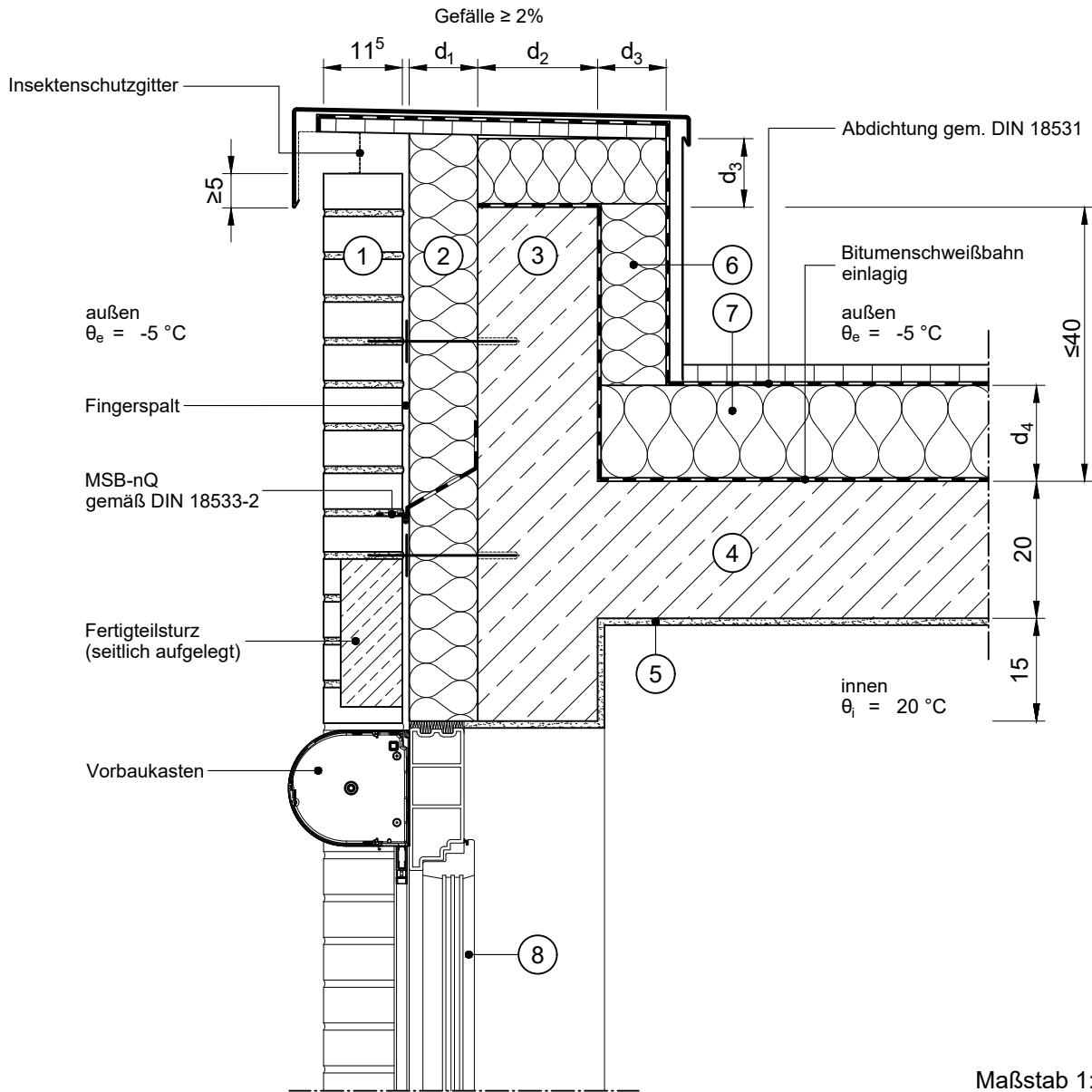


| | |
|------------------|--|
| Modell-Nr. | Nr. 288 nach Tab. 75 (DIN 4108 Bbl 2:2019-06) |
| Konstruktionsart | zweischalige Außenwand mit Verblendschale, Kategorie B |
| Anschluss | an Flachdach |
| Untergruppe | Rollladenkasten |
| Variante | Vorbaukasten, Fensterlage gilt für Verbreiterungsprofil vollständig in Dämmebene |



Maßstab 1:10
Abmessungen in [cm]

| | Schichtbezeichnung | s [m] | ρ [kg/m ³] | λ [W/mK] | | Schichtbezeichnung | s [m] | ρ [kg/m ³] | λ [W/mK] |
|---|------------------------------|----------------|-----------------------------|------------------|---|----------------------|----------------|-----------------------------|------------------|
| ① | Verblendmauerwerk | 0,115 | 1800 | 0,99 | ⑦ | Wärmedämmung | d ₄ | - | λ_4 |
| ② | Wärmedämmung als Volldämmung | d ₁ | - | λ_1 | ⑧ | Tür / Fensterelement | 0,07 | - | λ_w |
| ③ | Stahlbeton | d ₂ | - | 2,3 | | | | | |
| ④ | Stahlbeton | 0,20 | 2300 | 2,3 | | | | | |
| ⑤ | Innenputz | 0,01 | 1400 | 0,70 | | | | | |
| ⑥ | Wärmedämmung | d ₃ | - | λ_3 | | | | | |