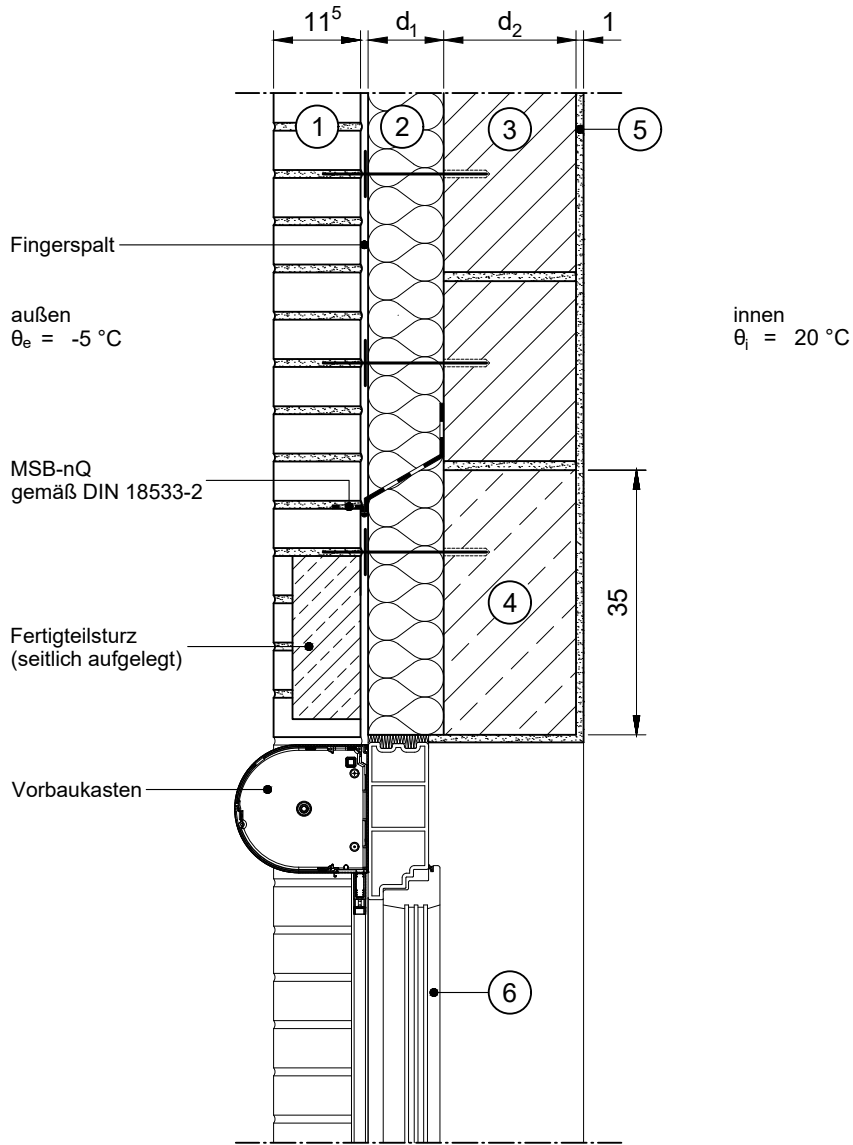


Modell-Nr.	Nr. 287 nach Tab. 75 (DIN 4108 Bbl 2:2019-06)
Konstruktionsart	zweischalige Außenwand mit Verblendschale, Kategorie B
Anschluss	ohne Geschossdeckeneinbindung
Untergruppe	Rollladenkasten
Variante	Vorbaukasten, Fensterlage gilt für Verbreiterungsprofil vollständig in Dämmebene



Maßstab 1:10  
Abmessungen in [cm]

	Schichtbezeichnung	s [m]	$\rho$ [kg/m <sup>3</sup> ]	$\lambda$ [W/mK]		Schichtbezeichnung	s [m]	$\rho$ [kg/m <sup>3</sup> ]	$\lambda$ [W/mK]
①	Verblendmauerwerk	0,115	1800	0,99					
②	Wärmedämmung als Volldämmung	d <sub>1</sub>	-	$\lambda_1$					
③	Mauerwerk o. Stahlbeton	d <sub>2</sub>	-	$\lambda_2$					
④	Stahlbeton	d <sub>2</sub>	2300	2,3					
⑤	Innenputz	0,01	1400	0,70					
⑥	Tür / Fensterelement	0,07	-	$\lambda_w$					