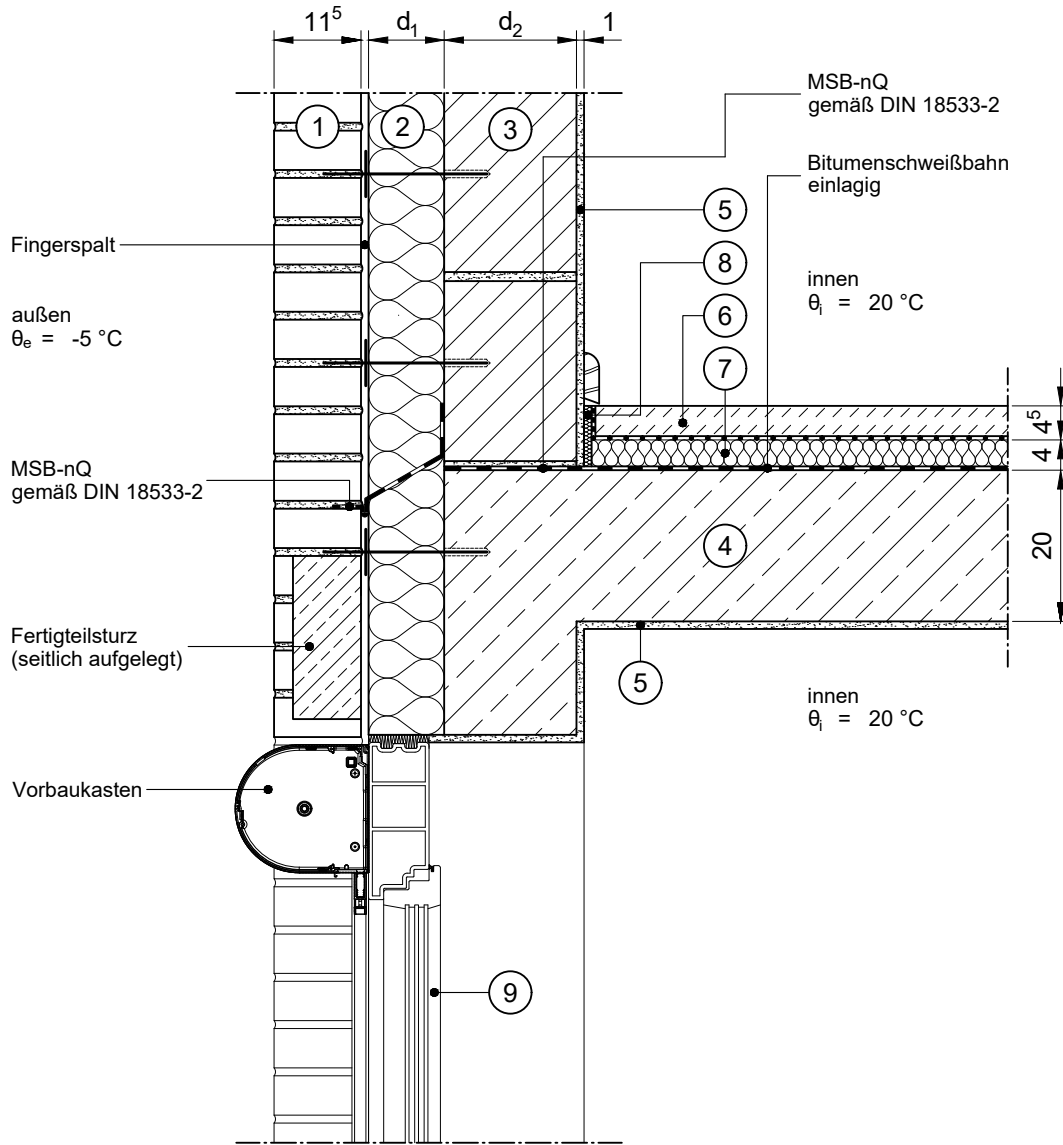


Modell-Nr.	Nr. 286 nach Tab. 75 (DIN 4108 Bbl 2:2019-06)
Konstruktionsart	zweischalige Außenwand mit Verblendschale, Kategorie B
Anschluss	Geschossdeckeneinbindung
Untergruppe	Rollladenkasten
Variante	Vorbaukasten, Fensterlage gilt für Verbreiterungsprofil vollständig in Dämmebene



Maßstab 1:10
Abmessungen in [cm]

	Schichtbezeichnung	s [m]	ρ [kg/m³]	λ [W/mK]		Schichtbezeichnung	s [m]	ρ [kg/m³]	λ [W/mK]
①	Verblendmauerwerk	0,115	1800	0,99	⑦	Trittschalldämmung	0,04	-	0,04
②	Wärmedämmung als Volldämmung	d ₁	-	λ ₁	⑧	Randdämmstreifen	0,01	-	0,04
③	Mauerwerk o. Stahlbeton	d ₂	-	λ ₂	⑨	Tür / Fensterelement	0,07	-	λ _w
④	Stahlbeton	0,20	2300	2,3					
⑤	Innenputz	0,01	1400	0,70					
⑥	Estrich auf Trennlage	0,045	2000	1,4					