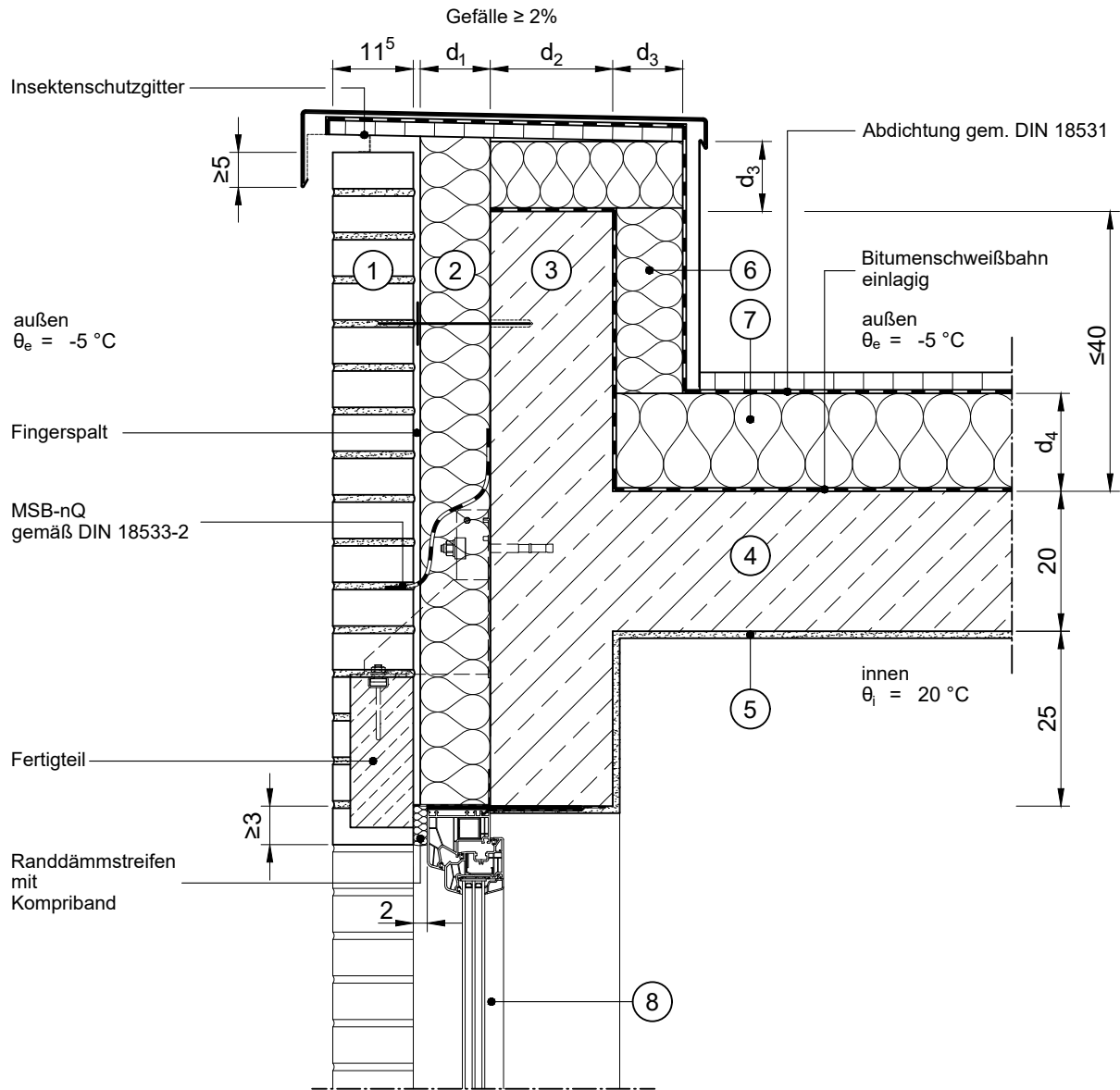


Modell-Nr.	Nr. 246 nach Tab. 67 (DIN 4108 Bbl 2:2019-06)
Konstruktionsart	zweischalige Außenwand mit Verblendschale, Kategorie B
Anschluss	Blendrahmen in der Dämmebene
Untergruppe	Fenstersturz
Variante	an Flachdach



Maßstab 1:10  
Abmessungen in [cm]

	Schichtbezeichnung	s [m]	$\rho$ [kg/m <sup>3</sup> ]	$\lambda$ [W/mK]		Schichtbezeichnung	s [m]	$\rho$ [kg/m <sup>3</sup> ]	$\lambda$ [W/mK]
①	Verblendmauerwerk	0,115	1800	0,99	⑦	Wärmedämmung	d <sub>4</sub>	-	$\lambda_4$
②	Wärmedämmung als Volldämmung	d <sub>1</sub>	-	$\lambda_1$	⑧	Tür / Fensterelement	0,07	-	$\lambda_w$
③	Stahlbeton	d <sub>2</sub>	-	$\lambda_2$					
④	Stahlbeton	0,20	2300	2,3					
⑤	Innenputz	0,01	1400	0,70					
⑥	Wärmedämmung	d <sub>3</sub>	-	$\lambda_3$					