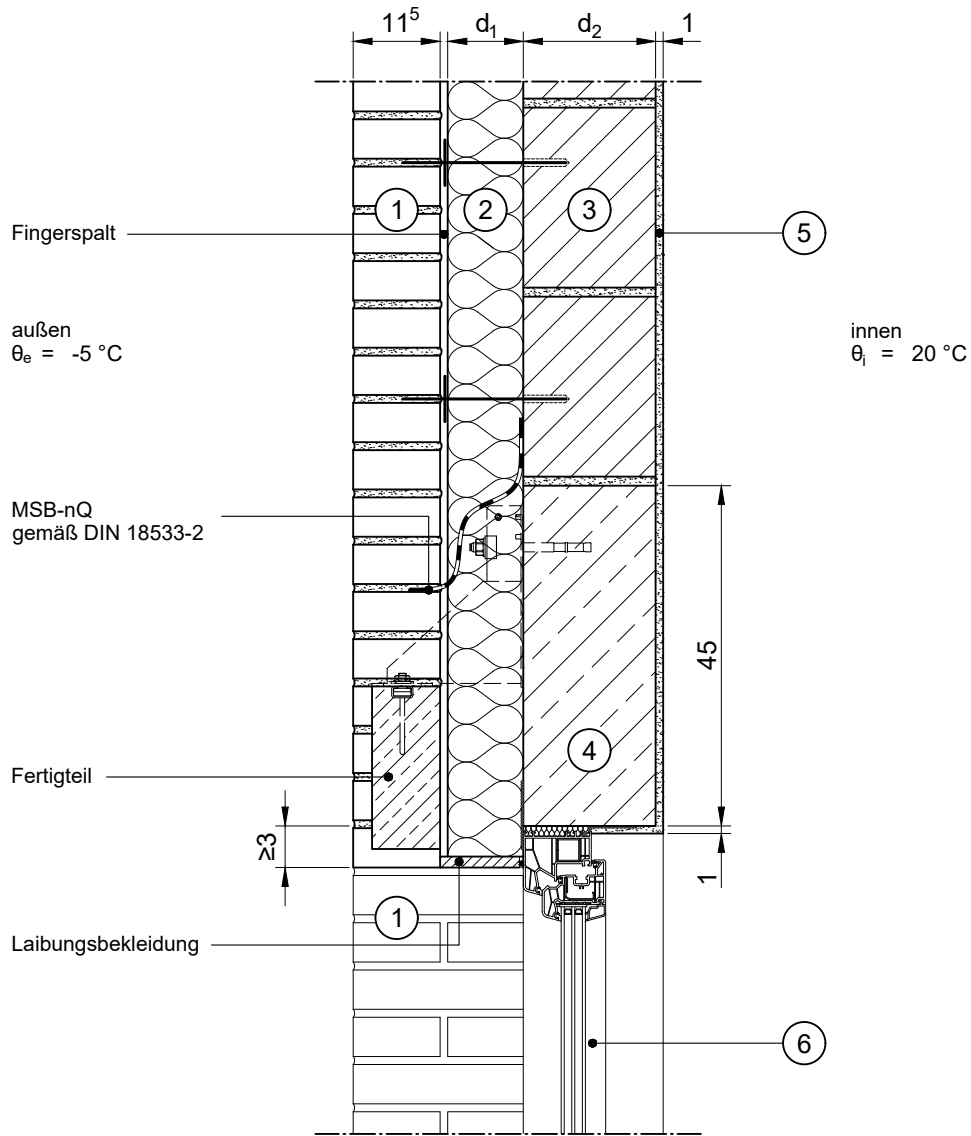


Modell-Nr.	Nr. 243 nach Tab. 67 (DIN 4108 Bbl 2:2019-06)
Konstruktionsart	zweischalige Außenwand mit Verblendschale, Kategorie A
Anschluss	Blendrahmen in der äußeren Hälfte der Tragschale
Untergruppe	Fenstersturz
Variante	ohne Geschossdeckeneinbindung



Maßstab 1:10
Abmessungen in [cm]

	Schichtbezeichnung	s [m]	ρ [kg/m³]	λ [W/mK]		Schichtbezeichnung	s [m]	ρ [kg/m³]	λ [W/mK]
①	Verblendmauerwerk	0,115	1800	0,99					
②	Wärmedämmung als Volldämmung	d ₁	-	λ ₁					
③	Mauerwerk o. Stahlbeton	d ₂	-	λ ₂					
④	Stahlbeton	d ₂	2300	2,3					
⑤	Innenputz	0,01	1400	0,70					
⑥	Tür / Fensterelement	0,07	-	λ _w					