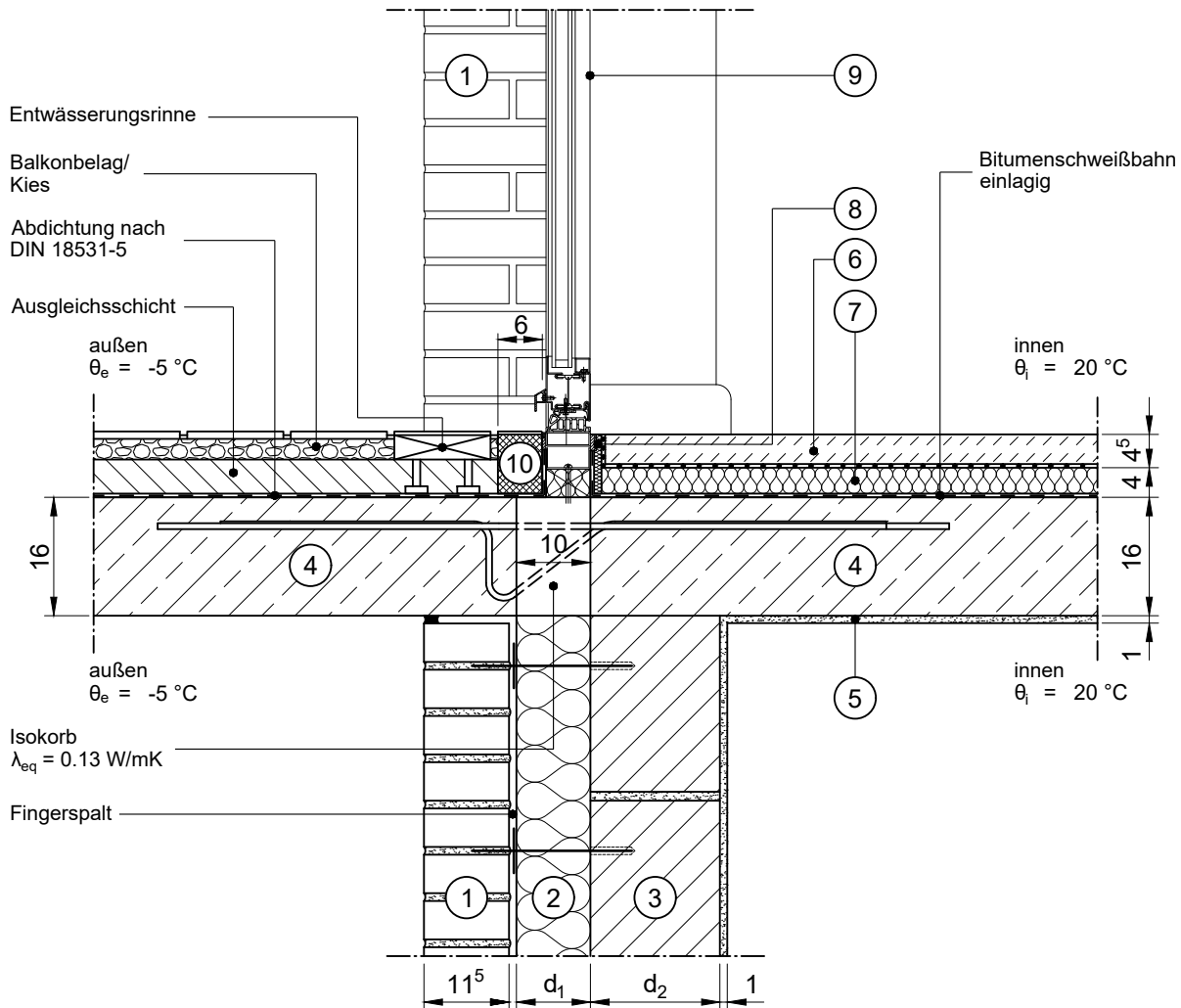


Modell-Nr.	Nr. 216 nach Tab. 55 (DIN 4108 Bbl 2:2019-06)
Konstruktionsart	zweischalige Außenwand mit Verblendschale, Kategorie B
Anschluss	thermisch getrennte, auskragende Decke / Balkon
Untergruppe	Balkonanschluss
Variante	unterer Fenstertüranschluss, Fensterlage in der Ebene der thermischen Trennung



Maßstab 1:10  
Abmessungen in [cm]

	Schichtbezeichnung	s [m]	ρ [kg/m³]	λ [W/mK]		Schichtbezeichnung	s [m]	ρ [kg/m³]	λ [W/mK]
①	Verblendmauerwerk	0,115	1800	0,99	⑦	Wärmedämmung	0,04	-	0,040
②	Wärmedämmung als Volldämmung	d <sub>1</sub>	-	λ <sub>1</sub>	⑧	Randdämmstreifen	0,01	-	0,040
③	Mauerwerk / Stahlbeton	d <sub>2</sub>	-	λ <sub>2</sub>	⑨	Tür / Fensterelement	0,07	-	λ <sub>w</sub>
④	Stahlbeton	0,16	2300	2,3	⑩	trittfeste Dämmung	0,06	-	λ <sub>1</sub>
⑤	Innenputz	0,01	1400	0,70					
⑥	Estrich auf Trennlage	0,045	2000	1,4					